



Cilindros P1F ISO 15552

Actuadores Lineales Neumáticos



ISO 15552 Serie P1F



Cilindros P1F

La serie P1F es una gama completa de cilindros ISO 15552 desarrollados para cumplir con los requerimientos más altos de valor, calidad y rendimiento. El diseño cuidadoso en cada detalle proporciona funciones de primera clase y propiedades de vida útil. La versátil gama de cilindros ISO de alta calidad se adecua a una amplia gama de aplicaciones.

Beneficios

La fiabilidad y larga vida útil son cualidades clave de cualquier cilindro neumático. Por lo tanto, le hemos dado al P1F la mejor calidad posible en cada detalle, basados en nuestros más de 40 años de experiencia y extensas pruebas. Larga vida útil con experiencia comprobada para soluciones de vanguardia basadas en la ciencia de la interacción de superficies en movimiento y la tecnología de sellado de Parker Pradifa.

Dimensiones de Instalación

Cumple con la norma ISO 15552 para las dimensiones de los cilindros y los montajes para asegurar la capacidad de intercambio en todo el mundo.

Características

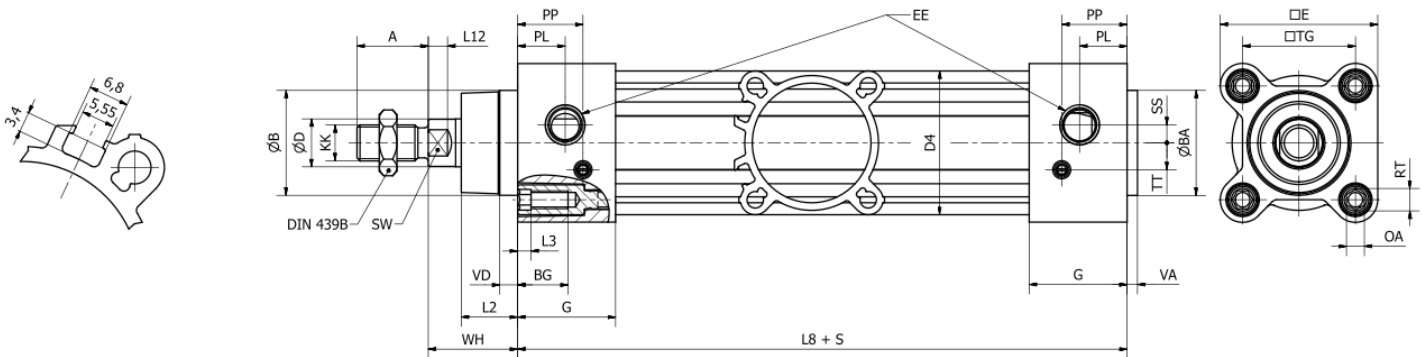
- Diámetros 32, 40, 50, 63, 80, 100, 125 mm
- Puertos 1/8, 1/4, 1/4, 3/8, 3/8, 1/2, 1/2, BSPP (Cuerda G)
- Carreras de 5 hasta 2000 mm (estándar)
- Doble acción
- Embolo magnético como estándar
- Embolo de aluminio y no magnético opcional
- Vástago de Acero Inoxidable como estándar
- Cuerda del vástago Macho y Hembra
- Buje del vástago multicapa PTFE/ acero
- Limpiador / sello del vástago en uno
- Estándar, baja y alta temperatura
- Limpiador metálico o FKM / Opciones de limpiador del vástago
- Diseño resistente a la corrosión, tapas pulidas y camisa de aluminio anodizado
- Sin guía de vástago
- Construcción de bajo peso
- Versión ATEX opcional
- Freno neumático opcional
- 2 ranuras para sensores en la cara superior
- Montaje directo flexible, 4 cuerdas en cada cara del cilindro para montaje directo

Forma de ordenar P1F-S

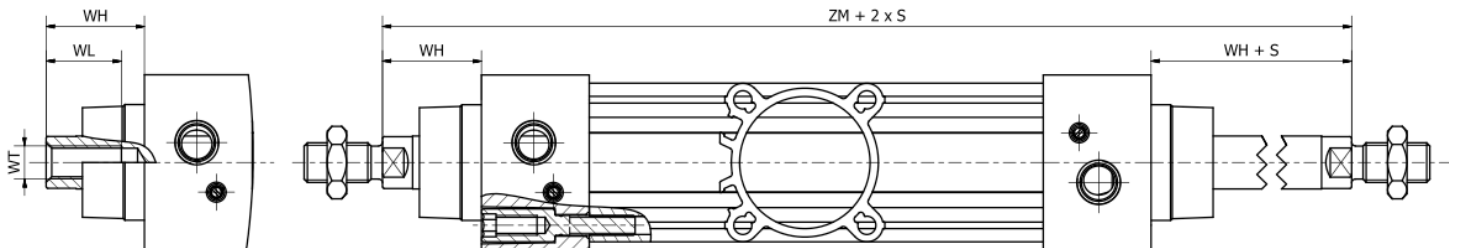
Forma de Ordenar										P1F	-	S	050	M	S	-	0050	-	0000	P1F-S
Familia del Producto		Diámetro del Cilindro			Carrera			Montaje y Vástago												
P1F	Cilindros ISO15552	032	32mm	*0050	Especificar en mm			*0000	Estándar											
Tipo de Puertos		040	40mm	Material del Vástago/Cuerda			P---	Ext. de Vástago (mm)												
-	BSPP	050	50mm	*S	Acero Inoxidable Macho			G000	Trunnion +90° Puertos											
Diseño del Cilindro		063	63mm	C	Acero Cromado Macho			7000	Trunnion +0° Puertos											
S	Estándar	080	80mm	E	Acero Inoxidable Hembra			3000	Cuerda Vástago Especial											
		100	100mm	F	Acero Cromado Hembra			↑ 3: Especificar KK, A, WH												
		125	125mm	Tipo de Sellos			Estilo del Pistón													
		* Mejor T.E. ≤ 600mm, Cuerda Std y Sin Montaje			M	PUR -20° a +80°C			-	Estándar Magnético										

Dimensiones

Versión P1F-S



Versión P1F-K



Dimensiones

Ø J	A	ØB	ØBA	BG	ØD	D4	ØD5	ØD6	E	EE	G	KK	L2	L3	L8
		d11	d11												
Ø32	22	30	30	17	12	42.5	35	5.3	47	G1/8	28.4	M10x1.25	16.8	4.5	94
Ø40	24	35	35	17	16	48	43	5.3	53	G1/4	33	M12x1.25	19	4.5	105
Ø50	32	40	40	18	20	59.5	54	7.1	64.5	G1/4	33.4	M16x1.5	27.6	4.5	106
Ø63	32	45	45	18	20	69.5	67	7.1	75	G3/8	39.4	M16x1.5	24.3	4.5	121
Ø80	40	45	45	19.5	25	86	85	8.9	94	G3/8	39.4	M20x1.5	30.1	5.5	128
Ø100	40	55	55	19.5	25	103	105	8.9	111	G1/2	44.3	M20x1.5	34	5.5	138
Ø125	54	60	60	20	32	130	130	10.8	136	G1/2	50.8	M27x2	45	0	160

Ø [mm]	L12	OA	PL	PP	RT	SS	SW	TG	TT	VA	VD	WH	WL	WT	ZM
	Ø32	6	6	14	20	M6	5	10	32.5	6.5	3.6	6	26	21	M8x1
Ø40	6.5	6	16	22	M6	6	13	38	9	3.5	6	30	23	M10x1.25	165
Ø50	8	8	15.5	21.5	M8	6	17	46.5	9	3.6	6	37	31	M14x1.5	180
Ø63	8	8	18	28	M8	10	17	56.5	11	3.5	6	37	31	M14x1.5	195
Ø80	10	10	20	30	M10	11.5	22	72	14	3.5	6	46	39	M18x1.5	220
Ø100	10	10	18	33	M10	11.5	22	89	14	3.5	6	51	39	M18x1.5	240
Ø125	13	8	20	40	M12	0	27	110	22	5.5	9	65	53	M24x2	290

Tolerancias

Ø [mm]	A	L8	TG	ZM	Tolerancia Carrera		
					s ≤ 350 mm	350 mm < s ≤ 600 mm	s > 600 mm
Ø32	0 / -0.5	± 0.3	± 0.4	-0.4 / + 2.2	+ 1.7	+ 1.9	+ 2.3
Ø40	0 / -0.5	± 0.3	± 0.4	-0.4 / + 2.2	+ 1.7	+ 1.9	+ 2.3
Ø50	0 / -0.5	± 0.4	± 0.4	-0.4 / + 2.2	+ 1.8	+ 2.0	+ 2.4
Ø63	0 / -0.5	-0.5 / + 0.3	± 0.4	-0.4 / + 2.2	+ 1.9	+ 2.1	+ 2.5
Ø80	0 / -0.5	± 0.4	± 0.4	-0.4 / + 2.2	+ 1.9	+ 2.1	+ 2.5
Ø100	0 / -0.5	± 0.5	± 0.4	-0 / + 2.5	+ 2.0	+ 2.2	+ 2.6
Ø125	0 / -1.0	± 0.5	± 0.4	-0 / + 2.6	+ 2.1	+ 2.3	+ 2.7

Montajes

* En inventario

1. Brida MF1 / MF2 *



Ø32	P1C-4KMB
Ø40	P1C-4LMB
Ø50	P1C-4MMB
Ø63	P1C-4NMB
Ø80	P1C-4PMB
Ø100	P1C-4QMB
Ø125	P1C-4RMB

2. Soporte de Pie MS1



P1C-4KMF
P1C-4LMF
P1C-4MMF
P1C-4NMF
P1C-4PMF
P1C-4QMF
P1C-4RMF

3. Soporte pivotado con rodamiento rígido AB7



P1C-4KMDB
P1C-4LMDB
P1C-4MMDB
P1C-4NMDB
P1C-4PMDB
P1C-4QMDB
P1C-4RMDB

4. Soporte de ojo giratorio MP6 *



P1C-4KMSB
P1C-4LMSB
P1C-4MMSB
P1C-4NMSB
P1C-4PMSB
P1C-4QMSB
P1C-4RMSB

5. Soporte Clevis MP2 *



P1C-4KMTB
P1C-4LMTB
P1C-4MMTB
P1C-4NMTB
P1C-4PMTB
P1C-4QMTB
P1C-4RMTB

6. Soporte Clevis MP4



Ø32	P1C-4KMEB
Ø40	P1C-4LMEB
Ø50	P1C-4MMEB
Ø63	P1C-4NMEB
Ø80	P1C-4PMEB
Ø100	P1C-4QMEB
Ø125	P1C-4RMEB

7. Soporte de Clevis AB6



P1C-4KMCB
P1C-4LMCB
P1C-4MMCB
P1C-4NMCB
P1C-4PMCB
P1C-4QMCB
P1C-4RMCB

8. Soporte pivotado con rodamiento giratorio CS7



P1C-4KMAF
P1C-4LMAF
P1C-4MMAF
P1C-4NMAF
P1C-4PMAF
P1C-4QMAF
P1C-4RMAF

9. Brida JP1 de 3 y 4 posiciones



P1E-6KB0
P1E-6LB0
P1E-6MB0
P1E-6NB0
P1E-6PB0
P1E-6QB0

Montajes

* En inventario

10. Soportes pivoteados AT4



9301054261
9301054262
9301054262
9301054264
9301054264
9301054265
9301054265

11. Brida trunnion MT5 / MT6



Ø32	P1D-4KMYF
Ø40	P1D-4LMYF
Ø50	P1D-4MMYF
Ø63	P1D-4NMYF
Ø80	P1D-4PMYF
Ø100	P1D-4QMYF
Ø125	

12. Inter. Trunnion MT4 (P1F-5 / P1F-T)



P1F-4KMY / P1F-4KMYT
P1F-4LMY / P1F-4LMYT
P1F-4MMY / P1F-4MMYT
P1F-4NMY / P1F-4NMYT
P1F-4PMY / P1F-4PMYT
P1F-4QMY / P1F-4QMYT
P1F-4RMY / P1F-4RMYT

13. Rotula AP6 *



P1C-4KPS
P1C-4LRS
P1C-4MRS
P1C-4MRS
P1C-4PRS
P1C-4PRS
P1C-4PRS

14. Clevis AP2 *



P1C-4KRC
P1C-4LRC
P1C-4MRC
P1C-4MRC
P1C-4PRC
P1C-4PRC
P1C-4PRC

15. Cople Flexible PM5



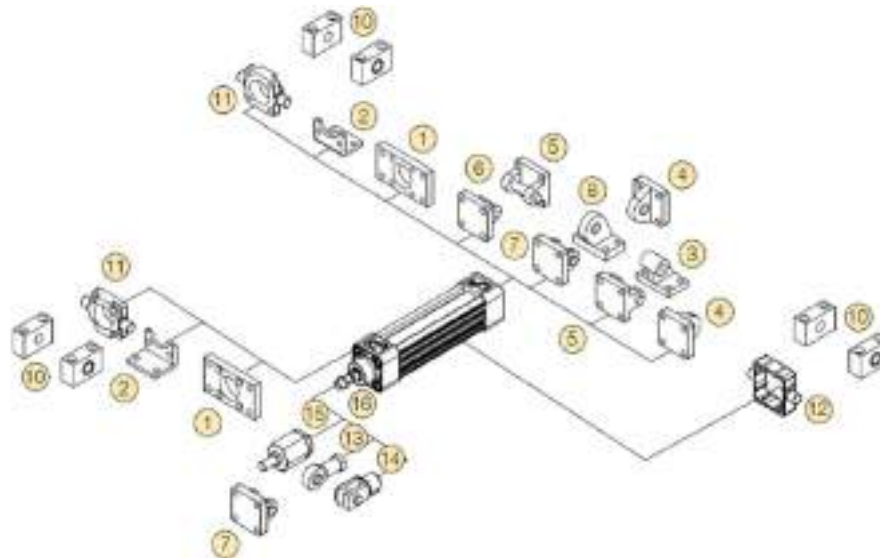
P1C-4KRF
P1C-4LRF
P1C-4MRF
P1C-4MRF
P1C-4PRF
P1C-4PRF
P1C-4RRF

Sensores Electrónicos



Modelo	Tipo
P8S-GPMHX	PNP 12mm QC
P8S-GSFLX	REED 10-30 V AC/DC
P8S-GRFAX	REED 10-30 V AC/DC
P8S-GRFLX2	REED 24-230 V AC/DC
P8SAGACH*	CPS Analogo
P8SAGHMH*	CPS IO Link

* Depende de la Carrera (32mm-256mm)



Kit de Sellos

El kit de sellos completo consiste en:

- 2 sellos del pistón
- 2 sellos de amortiguamiento
- 1 limpiador / sello del vástago
- 2 O-Rings

Grasas

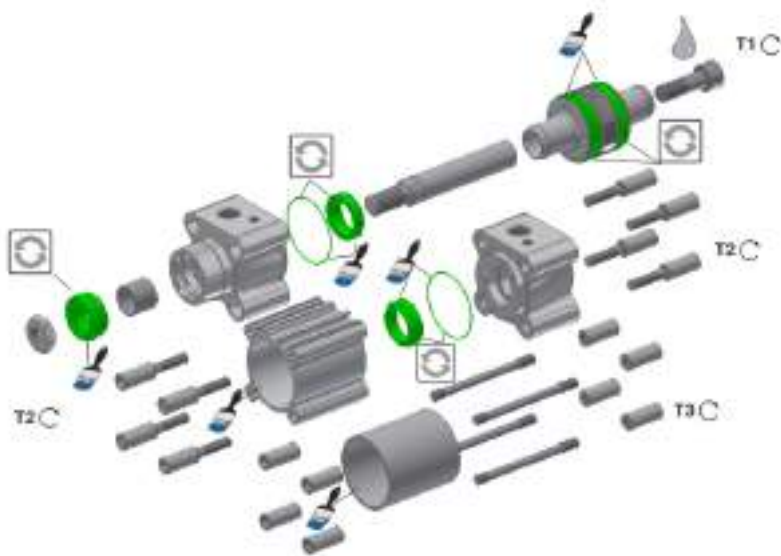


Estándar	30 g	9127394541
Alta Temperatura	30 g	9127394521
Baja Temperatura	30 g	9127394541

Ø [mm]	Estándar temperatura 1)	Alta temperatura 1)	Baja temperatura 1)	Limpiador Metálico 1) 2)	FKM Sello Limpiador 1)	Con din. rod lock 1)	Con estático rod lock 1)	Polon/ UHMW-PE
Ø32	P1F-6032RN	P1F-6032RF	P1F-6032RL	P1F-6032RQ	P1F-6032RV	P1F-6032RNL	P1F-6032RNH	P1F-6032RD
Ø40	P1F-6040RN	P1F-6040RF	P1F-6040RL	P1F-6040RQ	P1F-6040RV	P1F-6040RNL	P1F-6040RNH	P1F-6040RD
Ø50	P1F-6050RN	P1F-6050RF	P1F-6050RL	P1F-6050RQ	P1F-6050RV	P1F-6050RNL	P1F-6050RNH	P1F-6050RD
Ø63	P1F-6063RN	P1F-6063RF	P1F-6063RL	P1F-6063RQ	P1F-6063RV	P1F-6063RNL	P1F-6063RNH	P1F-6050RD
Ø80	P1F-6080RN	P1F-6080RF	P1F-6080RL	P1F-6080RQ	P1F-6080RV	P1F-6080RNL	P1F-6080RNH	P1F-6080RD
Ø100	P1F-6100RN	P1F-6100RF	P1F-6100RL	P1F-6100RQ	P1F-6100RV	P1F-6100RNL	P1F-6100RNH	P1F-6100RD
Ø125	P1F-6125RN	P1F-6125RF	P1F-6125RL	P1F-6125RQ	P1F-6125RV	P1F-6125RNL	P1F-6125RNH	P1F-6125RD

1) Para el vástago pasante, agregue K al final, es decir, P1F-6032RNK

2) -30 a +80°C



Incluido en Kit de Sellos



Cabeza



Par de Apriete



Lubricar con Grasa



Líquido de Bloqueo Loctite 270 o Loctite 2701, debe utilizarse líquido de bloqueo

Para más información contacto@parker.com

Ø	Pistón Plástico T1	Pistón Al T1	AF	T2	AF	T3
[mm]	[Nm]	[Nm]	mm	Nm	mm	Nm
Ø32	4.5	15	6	11	6	4.5
Ø40	11	30	8	11	6	4.5
Ø50	20	40	10	18	8	9.5
Ø63	20	40	10	18	8	9.5
Ø80	40	120	14	29	6	19
Ø100	120	120	14	29	6	19
Ø125	120	120	14	70	8	40

Para más detalle:



MEX-NEU-P1F

CONTACTO

Ing. Jorge Martínez

Especialista en Neumática

Tel. (444) 816 5494

jorge.martinez@cymaba.com

www.cymaba.com



ENGINEERING YOUR SUCCESS.