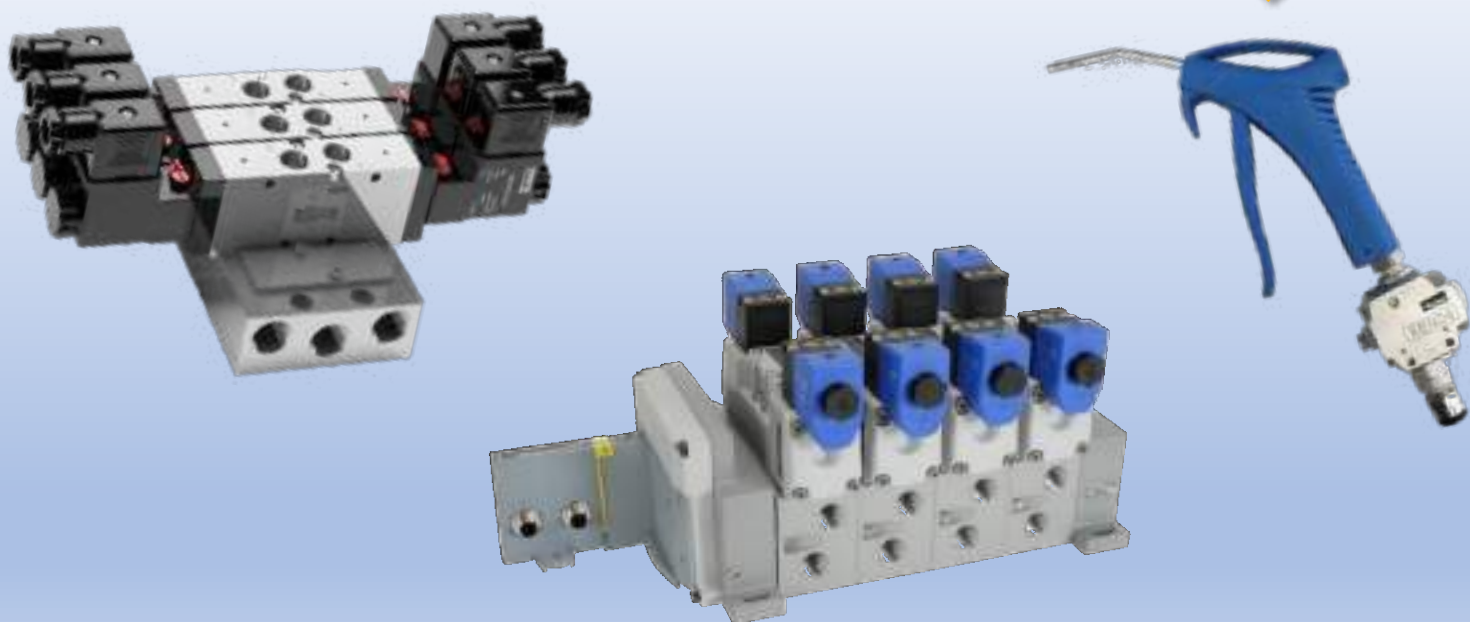


# Válvulas Neumáticas

Las válvulas neumáticas de Parker ofrecen **confiabilidad, rápidos tiempos de conmutación, sistema patentado** de compensación de desgaste WCS<sup>R</sup> que permite 80 millones de ciclos, **bajo consumo de energía y disponibilidad global.**



**ALTO DESEMPEÑO:** con 80 millones de ciclos, rápido tiempo de conmutación y su bajo consumo de energía permiten tiempos de ciclo mejorados, sin tiempos de inactividad y reducción en costos de mantenimiento y operación.



**SISTEMA CON COMPENSACIÓN DE DESGASTE:** patentado por Parker, gran capacidad de flujo, precios competitivos y disponibilidad de inventario.



**PARKER TIENE UNA OPCIÓN PARA CUALQUIER TIPO DE APLICACIÓN:** que requiera el control con una válvula neumática, desde lo más simple hasta para los ambientes más demandantes gracias a nuestra gran variedad con la más alta calidad de válvulas neumáticas.

## CONTACTO

**Ing. Jorge Martínez**

Especialista en Neumática

Tel. (444) 816 5494

[jorge.martinez@cymaba.com](mailto:jorge.martinez@cymaba.com)

[www.cymaba.com](http://www.cymaba.com)



# Válvulas Direccionales en Línea

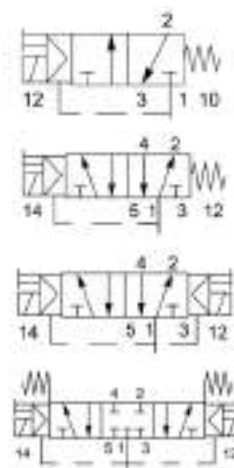
## Serie Viking Lite

La serie de válvulas Viking Lite es robusta, versátil y combina alto desempeño con dimensiones de instalación compactas. Gran capacidad de caudal, tiempos de conmutación cortos y presiones de cambio bajas son algunas de las características importantes de estas válvulas.



## Forma de Ordenar

| Ø Puertos BSP | Modelo         | Función                            | CV  |
|---------------|----------------|------------------------------------|-----|
| 1/8           | P2LAZ311ESNDCN | 3/2 NC Simple Solenoide            | 0.6 |
| 1/4           | P2LBZ312ESNDCN | 3/2 NC Simple Solenoide            | 1.5 |
| 3/8           | P2LCZ313ESNDCN | 3/2 NC Simple Solenoide            | 2.5 |
| 1/8           | P2LAZ511ESNDCN | 5/2 Simple Solenoide               | 0.6 |
| 1/4           | P2LBZ512ESNDCN | 5/2 Simple Solenoide               | 1.5 |
| 3/8           | P2LCZ513ESNDCN | 5/2 Simple Solenoide               | 2.5 |
| 1/8           | P2LAZ511EENDCN | 5/2 Doble Solenoide                | 0.6 |
| 1/4           | P2LBZ512EENDCN | 5/2 Doble Solenoide                | 1.5 |
| 3/8           | P2LCZ513EENDCN | 5/2 Doble Solenoide                | 2.5 |
| 1/4           | P2LBZ612EENDCN | 5/3 Centro Cerrado Doble Solenoide | 1.5 |
| 3/8           | P2LCZ613EENDCN | 5/3 Centro Cerrado Doble Solenoide | 2.5 |
| 1/4           | P2LBZ512PS     | 5/2 Simple Piloto Neumático        | 1.5 |
| 1/4           | P2LBZ512PP     | 5/2 Doble Piloto Neumático         | 1.5 |



Consulta más información

## Accesorios Viking Lite

| Serie  | Modelo      | Descripción                   |
|--------|-------------|-------------------------------|
| P2LB   | 9121594806X | Manifold para 4 válvulas G3/8 |
| P2LB   | 9121594807X | Manifold para 6 válvulas G3/8 |
| P2LB   | 9121594809X | Tapa Ciega                    |
| Viking | P2FCB449    | Bobina 24 VDC                 |
| Viking | P2FCB453    | Bobina 110 VAC                |
| Viking | 3EV10V10    | Conector DIN Sin LED          |



# Válvulas Manuales

| Ø Puertos NPT | Modelo     | Función                              | CV   |
|---------------|------------|--------------------------------------|------|
| 1/8           | 410811000  | Palanca 5/2 Retorno por Resorte      | 0.20 |
| 1/4           | 520811000  | Palanca 5/2 Retorno por Resorte      | 0.83 |
| 1/4           | 520831000  | Palanca 5/2 Retorno Manual           | 0.83 |
| 1/4           | 524831000  | Palanca 3/2 Retorno Manual           | 0.83 |
| 1/4           | 521811000  | Palanca 5/3 Centro Cerrado           | 0.83 |
| 1/4           | 524711000  | Pedal 3/2 NC Retorno por Resorte     | 0.83 |
| 1/4           | 520711000  | Pedal 5/2 Retorno por Resorte        | 0.83 |
| 1/8           | 410931000  | Botón 5/2 Retorno Manual             | 0.20 |
| 1/4           | 520431000  | Botón 5/2 Retorno Manual             | 0.83 |
| 1/4           | 524411000  | Botón 3/2 Retorno por Resorte        | 0.83 |
| 1/4           | HVN4200-8  | Palanca Rotatoria 4/3 Centro Cerrado | 0.50 |
| 3/8           | HVN4400-10 | Palanca Rotatoria 4/3 Centro Cerrado | 1.40 |



## Modulo Air Saver

El **Módulo Air Saver de Parker** fue diseñado para proporcionar un **ahorro del 35%** aproximadamente en el consumo de aire, **incrementa la eficiencia** para el sopleteo de piezas y contribuye a minimizar la generación de emisiones de CO2 a la atmósfera.

La **instalación** del Módulo Air Saver **es muy sencilla** debido a la incorporación de un adaptador con cuerda hembra **1/4 NPT** e incluye una Pistola de Aire Legris que potencializa el ahorro y eficiencia demostrada en pruebas de laboratorio.



| Modelo         | Flujo    |
|----------------|----------|
| HASV08R-GUN    | 1300 LPM |
| ASV5000-AA-04* | 5000 LPM |

\*Modelo Sobre Pedido



Consulta más información



Remover Virutas



Agitar/Clasificar



Limpieza/Secado



Remover Escombros

# Válvulas para Manifold y Subbase



## Serie H ISO 15407 y 5599

Las válvulas neumáticas ISO serie H de Parker ofrecen confiabilidad, además de una disponibilidad Global, La serie H de Parker ofrece válvulas normalizadas ISO 15407-1, 15407-2 e ISO 5599-1,5599-2. La serie H es recomendable en múltiples aplicaciones por su tamaño compacto y materiales de alta resistencia.

| Serie | Modelo      | Función                                   | CV  |
|-------|-------------|---|-----|
| HA    | HAEVXBG0G9A | 5/2 Simple Solenoide 24 VDC Plug-In       | 1.1 |
| HA    | HA2VXBG0G9A | 5/2 Doble Solenoide 24 VDC Plug-In        | 1.1 |
| HA    | HA5VXBG0G9A | 5/3 Centro Cerrado 24 VDC Plug-In         | 1.0 |
| HA    | HA6VXBG0G9A | 5/3 Centro a Escape 24 VDC Plug-In        | 1.0 |
| H1    | H1EVXBG023D | 5/2 Simple Solenoide 120 VAC Plug-In      | 1.5 |
| H1    | H1EVXBG0B9D | 5/2 Simple Solenoide 24 VDC Plug-In       | 1.5 |
| H1    | H15VXBG023D | 5/3 Centro Cerrado 120 VAC Plug-In        | 1.2 |
| H1    | H1EWXBBL49D | 5/2 Simple Solenoide 24 VDC Conector DIN  | 1.5 |
| H1    | H12WXBBL49D | 5/2 Doble Solenoide 24 VAC Conector DIN   | 1.5 |
| H2    | H22VXBG023D | 5/2 Doble Solenoide 120 VAC Plug-In       | 3.0 |
| H2    | H2EWXBBL53D | 5/2 Simple Solenoide 120 VAC Conector DIN | 3.0 |
| H2    | H22WXBBL49D | 5/2 Doble Solenoide 24 VDC Conector DIN   | 3.0 |
| H2    | H22WXBBL53D | 5/2 Doble Solenoide 120 VAC Conector DIN  | 3.0 |
| H2    | H25WXBBL49D | 5/3 Centro Cerrado 24 VDC Conector DIN    | 2.8 |
| H2    | H25WXBBL53D | 5/3 Centro Cerrado 120 VAC Conector DIN   | 2.8 |

## Accesorios

| Serie | Modelo       | Función                             |
|-------|--------------|-------------------------------------|
| HA    | PS551153MP*  | Manifold 2 válvulas doble solenoide |
| HA    | PS5620L20P*  | Tapas con Conector 25 Pines,D-Sub   |
| HA    | PS5534P*     | Tapa Ciega                          |
| H1    | PS401155MCP* | Manifold 3/8 NPT Doble solenoide    |
| H1    | PS4020L20DP* | Tapas con Conector 25 Pines, D- Sub |
| H1    | PS4034CP*    | Tapa Ciega                          |

\* Modelos sobre pedido



Consulta más información